

# 市立病院だより

2008  
6月号



南魚沼市章

南魚沼市立ゆきぐに大和病院 【ホームページ】 <http://www.yukigunihp.jp>

【E-mail】 [niigata@yukigunihp.jp](mailto:niigata@yukigunihp.jp)

南魚沼市立城内病院 【ホームページ】 <http://www.17.ocn.ne.jp/~jounaihp/>

【E-mail】 [jounai@city.minamiuonuma.lg.jp](mailto:jounai@city.minamiuonuma.lg.jp)

## 大和病院発

## 整形外科

## 常勤医師が2名体制になりました



日比野 豊 整形外科部長



半戸 千晶 医師

整形外科では、今年度新たに半戸千晶医師を迎え、常勤医師が2名となりました。



大原 鐘敏 医師（形成外科・非常勤） 星野 克之 医師（非常勤）



中村 千行 医師（非常勤）



中島 久弥 医師（非常勤）

## レントゲン室の撮影装置のご紹介

# 病気の診断に役にたつレントゲン

画像検査科長 鎌田 惣吉郎

今から110年前の1895年にドイツの物理学者レントゲン博士が実験の最中に、偶然に物を透過する性質のある謎の光線を発見しました。エックス線と名付けられ、レントゲン線とも呼ばれるようになりました。

左写真はエックス線発見時、レントゲン博士撮影のベルタ夫人の左手です。1896年には早くも医療に応用され始め、一枚撮影するのに20分くらいの時間がかかったといわれています。

100年の歳月が過ぎ、幾多の改良を加えられたレントゲン装置は現在、診断



▶人類初のX線写真

や治療に利用されており、医療現場になくてならない地位を得た装置となりました。

次にエックス線の発見に匹敵する新たなできごとが1972年にありました。

英国EMI社のハンスフィールドが研究開発したCT撮影装置です。エックス線で得られた情報をコンピュータ処理して画像を得る新しい手法です。

当院でも1983年、日立製の頭部専用CTが導入され診断に共用されるようになりました。1画像を撮影するのに75秒、頭部8枚撮影するのに約10



▶現在のX線写真

分かかりました。現在は同じ部位を薄い幅で200枚くらいに撮影しても10秒とめざましい進歩を遂げています。

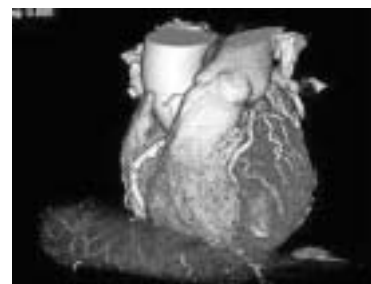
下の写真はCTで得られる手首の最新の画像です。ベルタ夫人の左手の写真と比べてみてください。

1980年代に入ると磁石の力で画像を得るMRI撮影装置が開発されました。これは、水素を利用して画像化するものです。

人体は多くの水を含んでいるため、それを利用して画像化することで体内の情報を得ることができるようになり、病気を見つけることができるようになりました。

当院においても1997年、オランダのフィリップス社製MRIを導入し、診療に威力を発揮しているところです。ゆきぐに大和病院では、健友館と病院にレントゲン装置を導入しています。

- 全身の撮影や3次元画像が得られるCT撮影装置。
- 脳の血管や神経、関節の様子が明瞭に見えるMRI撮影装置。



CT3次元写真

- 乳がんの早期発見に威力のある乳房撮影装置。
  - 加齢に伴う骨塩の減少を調べる骨密度測定装置。
  - 胃のバリウム検査や大腸ファイバーに使用するエックス線テレビ装置。
- あるいは胸や骨の写真を撮影する装置等、現在16台のレントゲン撮影装置が用途に合わせて導入され、診療に貢献しています。

私たちは訪れる皆様に、レントゲンの利点を最大限に提供することを心がけ、地域の健康増進を支援していききたいと思っています。

### 婦人科からのお知らせ

金曜日のみ、午後診療（予約制）を行います。

学校などの関係で午前中に受診できない学生さんなど、初診の方も受付けますので、お気軽に婦人科外来まで、ご連絡ください（電話受付：月曜～金曜日の午後2時～4時）。

また、木曜日の午前は、女性医師による診察を行っています。



# 平成20年6月 城内病院 診療担当医師予定表

診療科	医師	月	火	水	木	金	土	
内科	小山	毎週	毎週	※毎週	5・12・26日	6・13・27日		
	青木	9・23・30日	毎週	毎週	5・19日	20日	28日	
	廣田 <small>(ゆきぐに大和病院副院長)</small>	2・16日						
	長嶋 <small>(ゆきぐに大和病院副院長)</small>					毎週		
	午前				12日			
					26日			
							21日	
							14日	
							7日	
		田中	9・23日					
	午後	小山	30日	24日	毎週	5・12・26日		
		青木	2・9・16・23日	毎週		12・19日	毎週	
		中山			11日			
	リハビリ	理学療法士	毎週	毎週	毎週	毎週	毎週	毎週
	理学療法士	毎週	毎週	毎週	毎週	毎週		
往診	午後	小山	2・9・16・23日	3・10・17日		5・12・26日		
		青木				5・26日		

※水曜日午前の小山医師の診療は、予約検査を優先させていただきます。

- ・曜日の数字は今月の診療日です。都合により診療日が変更になる事がございます。
- ・土曜日午後、日曜日、及び祝日は休診です。

## お知らせ

- 7月より毎週水曜日の夕方に診療を行います。  
受付時間は午後5時00分から午後6時00分となります。
- 休診 小山医師 19日(木)・20日(金)

## —城内病院外来診療受付時間—

- 平日** : 午前8時30分～午前11時30分  
午後1時30分～午後4時30分
- 土曜** : 午前8時30分～午前11時30分

元気で永生き応援します



～あなたの健康のパートナー～

TEL (025) 775-2009

FAX (025) 775-2295



## 職場紹介 検査室だより

～病気のシグナル見つけます～

### <主な分析装置>



「肝機能や高脂血症などの検査」



「貧血などの検査」



「糖尿病の検査」



「感染症などの検査」

## 検査室をのぞいてみると

その1「血液・生化学」編

臨床検査技師 高橋 和也

検査室をのぞいてみると大小さまざまな分析装置が稼動しています。採血された血液からこれらの装置を使って、肝機能・腎機能・糖尿病・貧血・高脂血症・肝炎ウイルスなどの感染症検査・心不全マーカーなどを分析しています。現在、50項目程度測定しています。

正しい分析結果となるよう日々精度管理に努めています。



# 大和病院

平成20年6月

## 診療担当医師と診療日のお知らせ

TEL 025-777-2111  
FAX 025-777-3853

診療科	月	火	水	木	金	土	備考
内科	松島 竹内 本松 大学医師	内田 竹内 大村 10・17 松島 3・24 宮川	黒木 宮川 権平 鈴木 小林(文)	松島 宮川 権平 関口 竹内 仲	松島 宮川 権平 竹内 関口	3名の医師 が交代で診 療	受付…8:00~10:00 診療…9:00~
循環器科	松島	大村		松島	松島		受付…8:00~10:00 診療…9:00~
睡眠時 無呼吸外来				宮永(午後)			予約制 (電話で予約できます) 診療…13:30~
神経内科	竹内	竹内 河内		竹内	竹内		受付…8:00~10:00 診療…9:00~
腎臓科			小林(文)			28 田部井	受付…8:00~11:00 ㊦8:00~10:00 診療…10:15~
呼吸器科				5・19 小檜山		14 小檜山 21 石原 28 坪地	受付…8:00~11:00 診療…9:00~
和漢診療科	小林	小林	小林	小林	小林 20 徳永	小林	受付…8:00~11:00 13:00~14:30 (土曜日を除く) 診療…8:45~ 13:30~ (土曜日を除く) ※土曜日の診療は午前中のみ ※火曜日の午後診療は15:00まで
精神科		3・17 宮永 10・24 米村		野崎	6・13・20 宮永 午後 メモリークリニック	7・14・21 宮永	予約制 (電話で予約できます) 診療…9:00~ ㊦13:30~
外科・胃腸科 肛門科	廣田 中谷	長嶋または廣田 須田	廣田 中谷	廣田 須田	須田 (中谷)	廣田 須田	受付…8:00~11:00 診療…9:00~
整形外科	日比野 半戸		日比野	19 角谷	日比野 または中島 星野 半戸	日比野 または大学医師 ※新患のみ診察	受付…8:00~10:00 診療…9:00~ ※火・木曜日は休診です ※すべての診療日とも10時受付終了です 19日のみ受付…8:00~11:00 13:00~15:00 診療…9:00~ 14:00~
形成外科					6・13・20 大原(鐘敏) 27 大原(博敏)		受付…13:00~14:30 診療…13:30~ (電話で予約できます)
小児科		竹田	唐澤	長谷川	柿原 (午後も診療します)	大学医師	受付…8:00~11:00 ㊦14:00~16:00 診療…9:00~ ㊦14:00~
婦人科	竹川	竹川	竹川	大野	竹川 (午後あり/予約のみ)	今野ほか	受付…8:00~11:00 ㊦8:00~10:30 診療…9:30~ ㊦13:30~
眼科		萩村 大学医師	萩村		大学医師		予約制 (電話で予約できます) 診療…㊦9:00~ ㊦10:15~
皮膚科			藤原		土屋		受付…8:00~11:00 診療…9:00~
泌尿器科				谷川			受付…8:00~11:00 診療…9:15~
耳鼻咽喉科		大学医師		大学医師		大学医師	受付…㊦13:00~15:00 ㊦8:00~11:00 診療…㊦14:00~ ㊦9:00~
歯科 小児歯科	佐藤 星野	佐藤 星野	佐藤 星野	佐藤 19 星野	佐藤 星野	7・21 佐藤	予約制 (電話で予約できます) 診療…8:45~
矯正歯科			11・18(午後のみ)・25 大学医師				予約制 (電話で予約できます) 診療…9:00~
口腔外科	加納 加藤	3・10・24 加納 加藤	加納 4・11・25 加藤	12・19・26 加納 5 小林 加藤	加納 6・20 加藤	加納 加藤	予約制 (電話で予約できます) 診療…8:45~

※診療担当医・診療日が変更になる場合もありますので、ご確認の上ご来院ください。

### 小児科からの お知らせ

6月から金曜日のみ、  
午後診療を行います。  
予約も受付けますの  
で、小児科外来までお  
問い合わせください。

### 予防接種を開始します

<6月の予定>

種 別	接種日
三種混合	6日(金)
麻しん・風疹 1期 2期	13日(金)
BCG	20日(金)
麻しん・風疹 3期 4期	27日(金)

※予約が必要となります。予約と7月以降の予約に関するお問い合わせは、ゆきぐに大和病院・医事課まで

### 休診のお知らせ

全部の科 16日(月)  
第3月曜日  
和漢診療科 5日(木)午後  
6日(金)午後  
(受付終了は10:00で、  
診察は11:00まで)  
7日(土)  
11日(水)午後  
(受付終了は10:00で、  
診察は11:00まで)  
19日(木)午後