



# 市立 病院だより 3 2007 月号

大和病院発

薬のことはお任せください。  
患者様の安全・安心のために支援します。

## 薬剤科

### 病棟での薬剤管理指導



患者様やご家族の方に薬の効果、飲み方、注意点を説明しています。

### 訪問薬剤管理指導



患者様のご自宅で薬の飲み忘れ等がないように準備したり、説明をしています。

### 漢方調剤



刻み生薬を用いて漢方薬を調剤しています。  
入院患者様には煎じてお出ししています。

### 自動錠剤分包機による調剤



各種の錠剤・カプセルを飲みやすいように、  
一包化しています。

南魚沼市立ゆきぐに大和病院 【ホームページ】 <http://www.city.minamiuonuma.niigata.jp> 【E-mail】 [niigata@yukigunihp.jp](mailto:niigata@yukigunihp.jp)  
※南魚沼市のホームページが表示されますので、健康・福祉>市立病院など と進んでください。

南魚沼市立城内病院 【ホームページ】 <http://www17.ocn.ne.jp/~jounaihp/> 【E-mail】 [jounai@city.minamiuonuma.lg.jp](mailto:jounai@city.minamiuonuma.lg.jp)

こんな症状ありませんか？

## 視野(見える範囲)が欠ける目の病気

# 緑内障

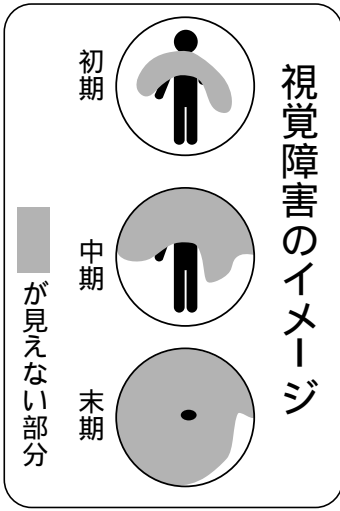
南魚沼市立ゆきぐに大和病院

眼科医師 丸山百合香

### 緑内障とは？

目の圧力で視神経が傷つき自分では気付かないうちにゆっくりと視野が欠けてくる病気です。一度傷ついた視神経は回復することはありませんので、放置すると失明につながってしまうのです。最近の調査では40歳以上の17人に1人の割合で発症することがわかってきました。また糖尿病網膜症と並んで、失明につながる視覚障害の原因の第一位となっています。

### 視覚障害のイメージ



### どんな検査が必要ですか？

眼球の奥深くにある視神経は、もともと中心にくぼみがあります。このくぼみが病気の進行につれて大きくなったり、不規則な形になったりするので、これは眼底検査をするとわかります。また視神経が傷つく主な原因のひとつに眼圧があげられます。眼圧とは眼球に一定の張りを与えて形を保つ圧力のことです。視神経がどのくらいの眼圧に耐えられるかにはかなり個人差があります。つまり視神経の傷つきやすさで緑内障の発症、進行が左右されるのです。健康診断等で眼圧・眼底検査を受けていらつしやる方は自覚症状が出る前に発見されるため、早期に適切な治療を開始することが可能です。

### 治療法はありますか？

脳細胞と同じで一度失った視神経は

元には戻りません。唯一確実な治療は、眼圧を下げることです。病気になったときよりも低い眼圧を維持すれば病気の進行を遅くすることがわかっています。まず眼圧を下げる点眼薬を開始し、それでも効果が不十分な場合は内服薬や手術などを検討します。適切な眼圧コントロールを継続し、少しでも進行を遅くすることが重要です。

最後に、よく行われている簡単な視野のチェック方法をお示しします。

自覚症状のある方や、健康診断を定期的にされていない方は一度眼底検査を受けられるのを勧めします。

### 視野のチェック方法

テレビの砂嵐画面(放送終了後に灰色や黒色の点が点滅し、ザーツと音が流れている画面)の中央に、目印になるようシールをはる。片目を閉じ、そのシールから視点を動かさないようにして、画面のどこかにほかと見え方が違うなど、変な感じがする部分がないかどうか確認する。

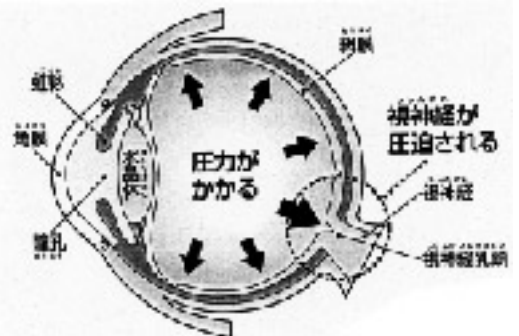
## お願い

診療や検査の予約・変更のお電話は、2日前までの平日(月~金)午後2時から4時の間にくださるようお願いいたします。

## 婦人科外来再開のお知らせ

平成19年2月より竹川僚一医師による婦人科外来を再開いたしました。

- ◆診療日 毎週水・金曜日
- ◆受付時間 8:00~11:00
- ◆診療時間 9:30~



視野：目を動かさずに一度に見える範囲のこと。



# 城内病院

## 平成19年3月 診療担当医師予定表

診療科	医師	月	火	水	木	金	土
内科	小山	5・12・26日	6・13・27日	※毎週	1・8・15・29日	2・9・16・30日	3日
	青木	毎週	20日	毎週	8・22・29日	23日	31日
	廣田 <small>(ゆきくに大和病院副院長)</small>		毎週				
	中谷 <small>(ゆきくに大和病院)</small>					毎週	
	午前				1日		
	堀内						24日
	高橋						10日
	薄田						17日
	午後	小山			毎週 14日:ポリオ	1・15日	16日
	青木	毎週	毎週		1・8・22・29日	2・9・23・30日	
リハビリ	午前	理学療法士	毎週	毎週	毎週	毎週	毎週
	午後	理学療法士	毎週	毎週	7・14日	1・15・22日	毎週
往診	午後	小山	5・12・26日	6・13・27日		1・8・29日	

※水曜日午前の小山医師の診療は、予約検査を優先させていただきます。

◆曜日の数字は今月の診療日です。都合により診療日が変わる場合がございます。

◆土曜日午後、日曜日、及び祝日は休診です。

### お知らせ

小山医師の診療は、3月19日(月)から3月24日(土)まで休診となります。

### スギ花粉の季節です ～快適な春を過ごすために～

毎年春、きまって起こる目と鼻の不快感。原因は杉やヒノキなどの花粉です。この時期早めの対策と治療が大切です。

薬は早めに:内服薬は症状の出る少し前から飲み始めましょう。

普段の予防法・家に入る前に衣類の花粉を払う・洗濯物は家の中に干す  
・掃除はぞうきがけにする・窓や戸をしっかりと閉める



花粉症でお悩みの方は当院にご相談下さい

### — 城内病院 外来診療受付時間 —

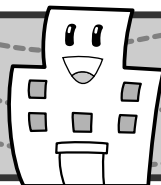
平日:午前8時30分～午前11時30分  
午後1時30分～午後4時30分  
土曜:午前8時30分～午前11時30分

元気で永生き応援します

～あなたの健康のパートナー～

TEL(025)775-2009  
FAX(025)775-2295

### 職場紹介



## こんにちは 医事係です

— いつも笑顔でしっかり対応 —

### 保険証(被保険者証)について

医療機関で受診するには、保険証を提出して受診する『保険診療』と、保険証を使用しない『自費診療』があります。

保険診療は3割もしくは、1割の負担で受診できますが、自費診療になりますと1割全額負担になります。

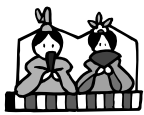
「どうして毎月確認するの?」「めんどうだなー」とおっしゃる患者様もおられますが・・・治療費は決して安いものではありませんので、お手数でも窓口で確認させていただいております。

今後とも通院の患者様、入院の患者様も保険証の提出にご理解とご協力をお願いいたします。

(医事係より)



現在3人で受付業務、会計、カルテの管理、保険者への請求業務などを行っています。



# ゆきぐに大和病院 平成19年3月

診療担当医師と診療日のお知らせ

電話 025-777-2111  
FAX 025-777-3853

診療科	月	火	水	木	金	土	備考
内科	午前	松島・南内田・竹内本松	6・20 松島南・黒木内田・竹内	松島・権平竹内・鈴木	松島・権平南・内田関口	松島・南権平・竹内関口	3名の医師が交代で診療 受付…8:00～11:00 診療…9:00～
	午後	松島	黒木	鈴木		松島	※午後は <b>予約制</b> 診療…13:30～
循環器科	松島	6・20 松島	松島	松島	松島		受付…8:00～11:00 診療…9:00～
神経内科	竹内(午前)	竹内(午前)原(午後)	竹内(午前)		竹内(午前)		受付…8:00～11:00 ㊦13:00～14:30 診療…9:00～ ㊦13:30～
腎臓科						31 田部井	受付…8:00～11:00 診療…10:15～
呼吸器科				1・15・29 小檜山		10 小檜山 17 石原 31 坪地	受付…8:00～11:00 診療…9:00～
和漢診療科	小林	小林	小林	小林	小林 16 徳永	小林	受付…8:00～11:00 月～金13:00～14:30 診療…8:45～ 月～金13:30～ 土曜日は午前からのみの診療です
精神科	5・26(午後)宮永	20(午前)宮永 13・27 米村		野崎		3 安藤 10 宮永 17 米村 24 間島	受付…8:00～11:00 診療…9:00～ <b>予約制</b> (電話で予約できます)
外科・胃腸科 肛門科	廣田中谷	須田	廣田中谷	廣田須田	須田	廣田須田	受付…8:00～11:00 診療…9:00～
整形外科	日比野増澤	日比野安藤 27 中村	水曜日は休診です	日比野川名	日比野佐藤	日比野 または大学医師 ※新患のみ診察	受付…8:00～11:00 診療…9:00～ ㊦8:00～10:00 ※水曜日は休診です。 ※手術の関係で上記以外にも受付が10時までとなることがあります
形成外科					2・9・16・30 大原		受付…13:00～14:30 第4金休診 診療…13:30～(電話で予約できます)
小児科	石川	竹田	石川	石川 午後は予約外来	石川	大学医師	受付…8:00～11:00 診療…9:00～
婦人科			竹川		竹川		受付…8:00～11:00 診療…9:30～
眼科	丸山	丸山・萩村	丸山 (午後も診療します)	丸山・佐藤	丸山	丸山	受付…8:00～11:00 ㊦13:00～14:30 診療…9:00～ ㊦14:30～
皮膚科		井村	藤原		高橋		受付…8:00～11:00 診療…9:00～
泌尿器科				谷川			受付…8:00～11:00 診療…9:15～
耳鼻咽喉科		大学医師		大学医師		大学医師	受付…㊦㊦13:00～15:00 ㊦8:00～11:00 診療…㊦㊦14:00～ ㊦9:00～
歯科・小児歯科	星野・佐藤	星野・佐藤	星野・佐藤	星野・佐藤	星野・佐藤	星野・佐藤	診療…8:45～ <b>予約制</b> (電話で予約できます)
矯正歯科			14・28 大学医師				診療…9:00～ <b>予約制</b> (電話で予約できます)
口腔外科	加納	加納	加納	1・15・29加納 8・22小林	加納	加納	診療…8:45～ <b>予約制</b> (電話で予約できます)

※診療担当医・診療日に変更になる場合がありますので、ご確認の上、ご来院ください。

## 休診のお知らせ

全部の科 19日(月)第三月曜日・21日(水)春分の日  
整形外科 8日(木)  
和漢診療科 14日(水)午後  
婦人科 30日(金)  
眼科 31日(土)  
口腔外科 23日(金)・24日(土)

## 整形外科からの お知らせ

平成19年1月より  
常勤医師1名体制となったため

### 毎週水曜日は休診

とさせていただきます。

皆様には大変ご迷惑をおかけいたしますが、ご理解いただきますようお願いいたします。

## 予防接種のお知らせ 予約申込み13:00～17:00(土曜日、休診日は除きます)

種別	接種日	受付時間	接種時間	対象となる方
三種混合	9日(金)	13:30～14:30	14:00～15:30	冊子「予防接種と子どもの健康」をご覧ください。
麻疹・風疹混合	23日(金)	13:30～14:30	14:00～15:30	
二種混合	9日(金)	14:30～15:00	15:30～16:00	